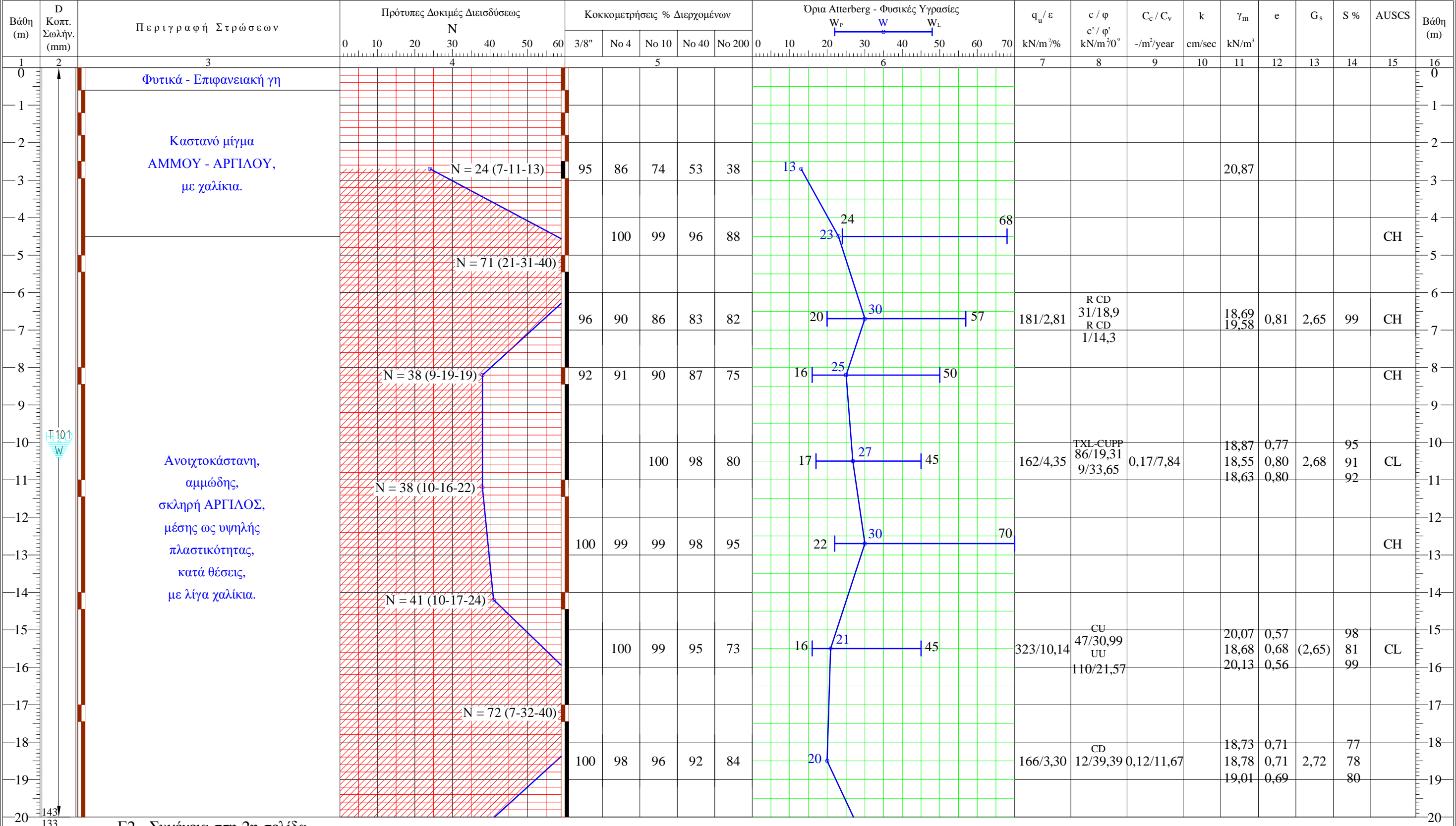


ΕΔΑΦΟΤΕΧΝΙΚΗ ΤΟΜΗ - ΕΡΓΑΣΤΗΡΙΑΚΑ ΑΠΟΤΕΛΕΣΜΑΤΑ

ΕΡΓΟ : ΕΙΣΚΑΤΑΣΤΑΣΗ ΤΡΙΑΣΟΝΙΚΩΝ ΕΠΙΤΑΧΥΝΣΙΟΜΕΤΡΩΝ (ΝΟΜΑΡΧΙΑ)

ΓΕΩΤΡΗΣΗ : Γ 2 - 1η Σελίδα

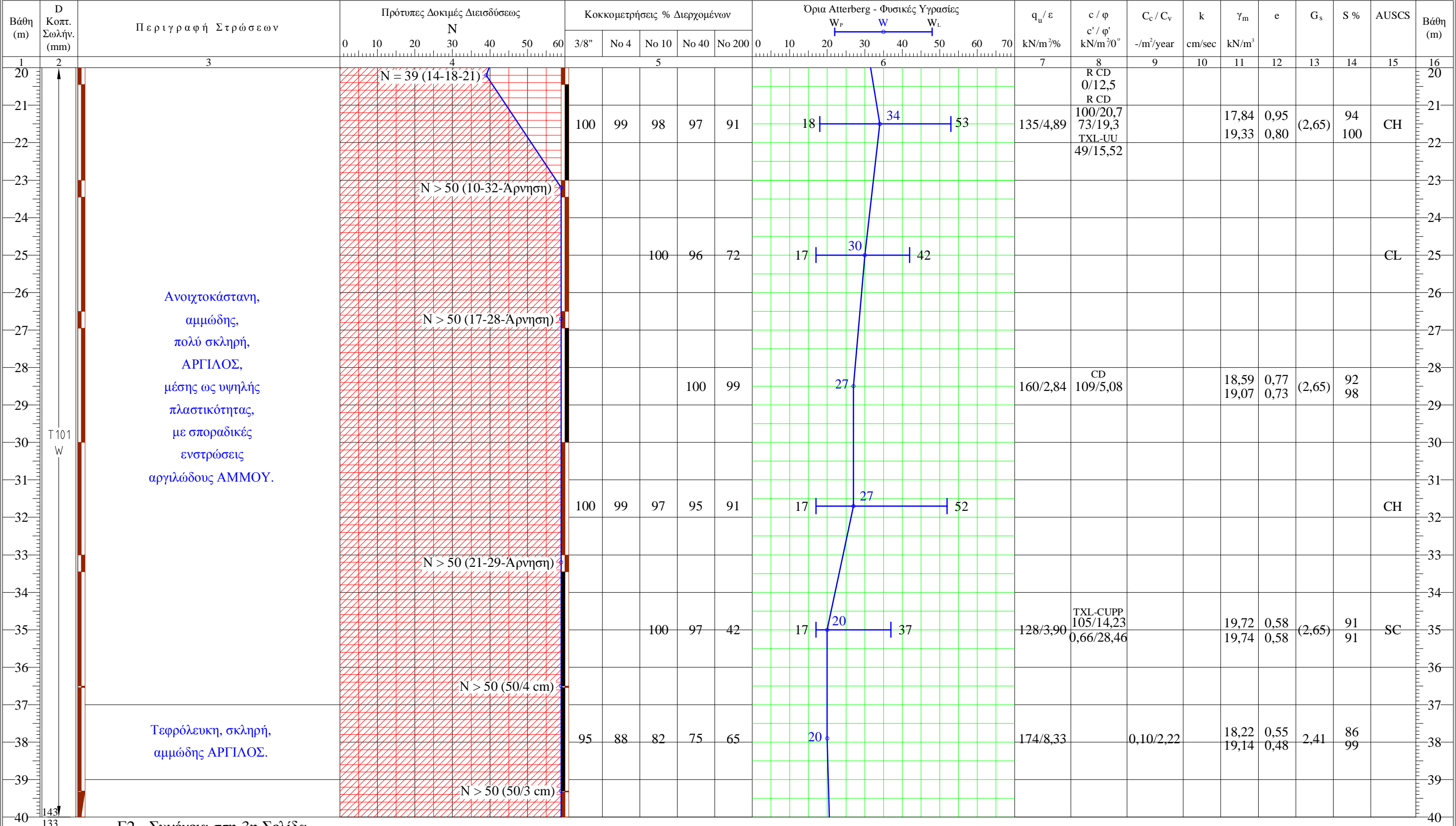
ΗΜΕΡΟΜΗΝΙΑ : ΝΟΕΜΒΡΙΟΣ 2008



ΠΑΡΑΤΗΡΗΣΕΙΣ : Τοποθετήθηκε σωλήνας PVC, διαμέτρου Φ100, αντοχής 10 atm, μέχρι βάθους 58,00 m και πακτώθηκε γύρωθεν με ένεμα νερού - τσιμέντου.

ΕΔΑΦΟΤΕΧΝΙΚΗ ΤΟΜΗ - ΕΡΓΑΣΤΗΡΙΑΚΑ ΑΠΟΤΕΛΕΣΜΑΤΑ

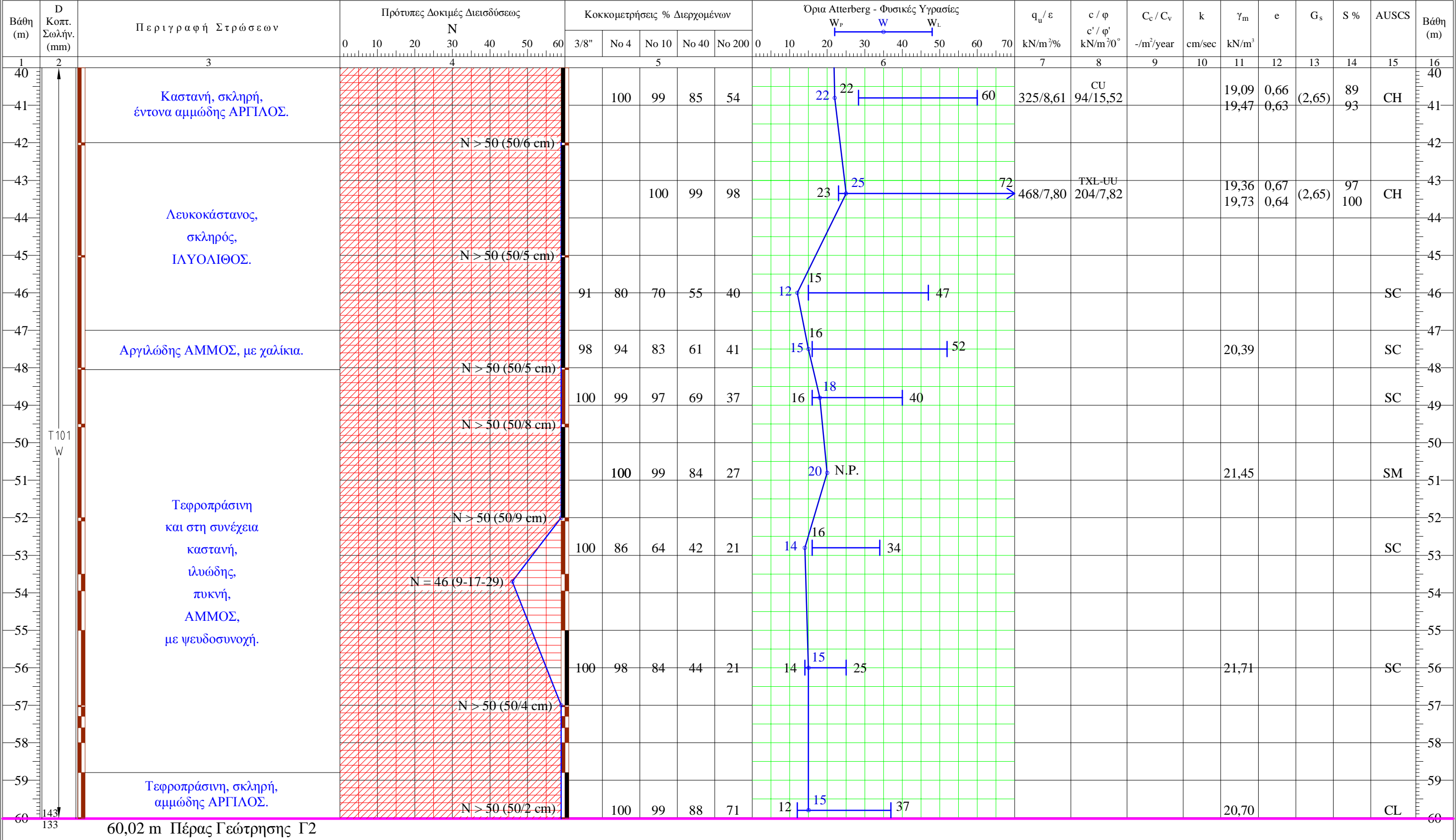
ΕΡΓΟ : ΕΓΚΑΤΑΣΤΑΣΗ ΤΡΙΑΞΟΝΙΚΩΝ ΕΠΙΤΑΧΥΝΣΙΟΜΕΤΡΩΝ (ΝΟΜΑΡΧΙΑ)  
ΓΕΩΤΡΗΣΗ : Γ 2 - 2η Σελίδα  
ΗΜΕΡΟΜΗΝΙΑ : ΝΟΕΜΒΡΙΟΣ 2008



ΠΑΡΑΤΗΡΗΣΕΙΣ : Τοποθετήθηκε σωλήνας PVC, διαμέτρου Φ100, αντοχής 10 atm, μέχρι βάθους 58,00 m και πακτώθηκε γύρωθεν με ένεμα νερού - τσιμέντου.

ΕΔΑΦΟΤΕΧΝΙΚΗ ΤΟΜΗ - ΕΡΓΑΣΤΗΡΙΑΚΑ ΑΠΟΤΕΛΕΣΜΑΤΑ

ΕΡΓΟ : ΕΓΚΑΤΑΣΤΑΣΗ ΤΡΙΑΞΟΝΙΚΩΝ ΕΠΙΤΑΧΥΝΣΙΟΜΕΤΡΩΝ (ΝΟΜΑΡΧΙΑ)  
ΓΕΩΤΡΗΣΗ : Γ 2 - 3η Σελίδα  
ΗΜΕΡΟΜΗΝΙΑ : ΝΟΕΜΒΡΙΟΣ 2008



ΠΑΡΑΤΗΡΗΣΕΙΣ : Τοποθετήθηκε σωλήνας PVC, διαμέτρου Φ100, αντοχής 10 atm, μέχρι βάθους 58,00 m και πακτώθηκε γύρωθεν με ένεμα νερού - τσιμέντου.