

ΟΔΗΓΙΕΣ

Κλιμάκιο του ΙΤΣΑΚ προχώρησε στην ενοργάνωση ενός πολυώροφου κτιρίου από οπλισμένο σκυρόδεμα με τοπικό δίκτυο επιταχυνσιομέτρων για την καταγραφή της σεισμικής απόκρισης του κτιρίου σε μετασεισμούς. Έτσι, ενοργανώθηκε κατάλληλα το πενταώροφο κτίριο ($38^{\circ} 14'34.17''\text{N}$, $21^{\circ} 43'46.38''\text{E}$) όπου στεγάζεται το Τεχνικό Επιμελητήριο Ελλάδος (ΤΕΕ) στην Πάτρα με δώδεκα μονοαξονικά επιταχυνσιόμετρα. Το πολυκαναλικό αυτό σύστημα κατέγραψε ήδη τον μετασεισμό μεγέθους $\text{ML}=3.40$ που έλαβε χώρα την 12^η Ιουνίου του 2008 και ώρα 12:49 UTC (ώρα Ελλάδος +3 ώρες, δηλ. 15:49) και είχε επίκεντρο τις συντεταγμένες (38.09N , 21.58E) , 21 km από την Πάτρα (σχ.1).

Στο σχ.2 φαίνονται δύο φωτογραφίες από το πενταώροφο κτίριο που στεγάζεται το ΤΕΕ στην Πάτρα και το οποίο ενοργανώθηκε.

Στο σχ.3 φαίνεται σχηματικά η διάταξη της ενοργάνωσης με την τοποθέτηση των αισθητήρων.

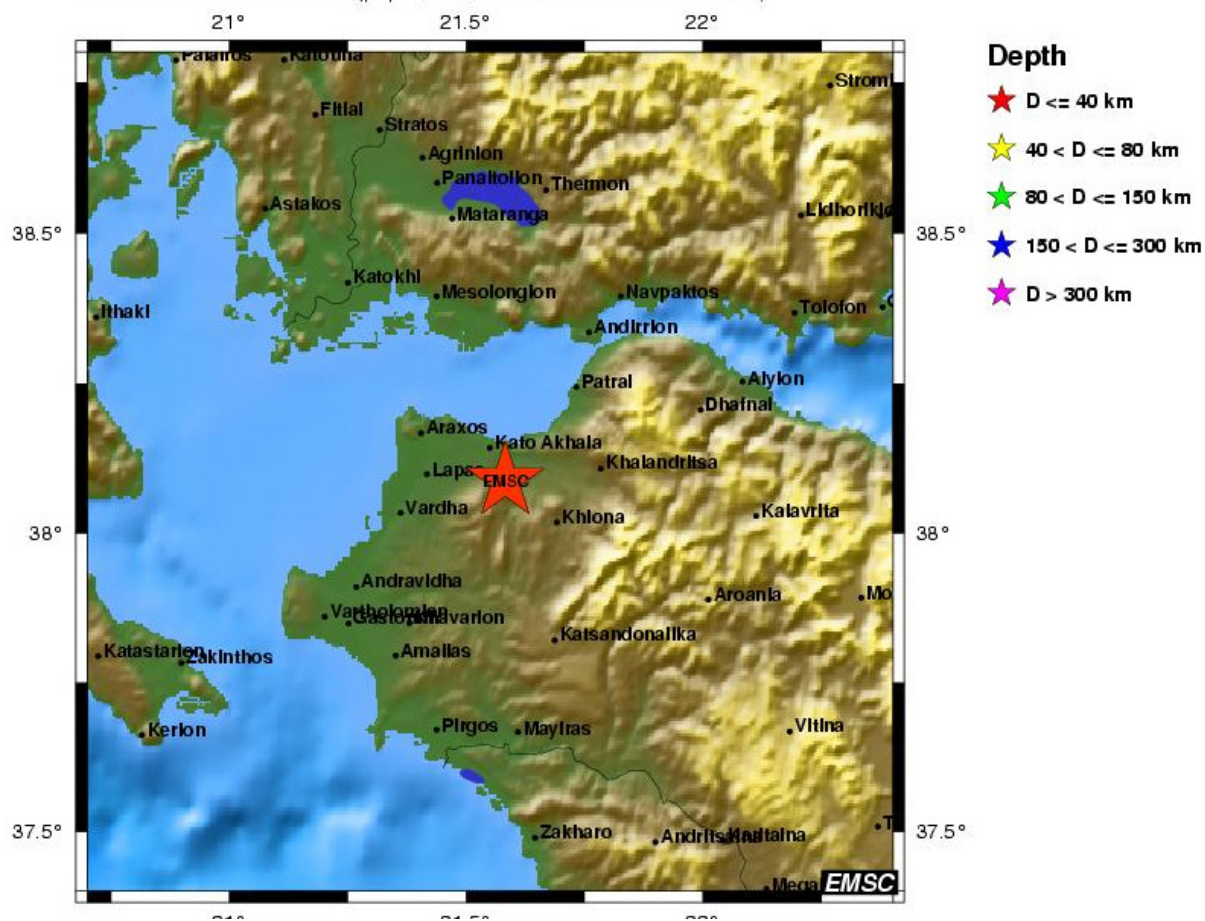
Στα σχ.4.1 έως σχ.4.12 φαίνονται οι ταυτόχρονες διορθωμένες καταγραφές των δώδεκα επιταχυνσιομέτρων από τον παραπάνω μετασεισμό.

ML 3.4 2008/06/12 - 12:49:06 GMT Lat 38.09 Lon 21.58 Depth 2.0 km

21 km SW Pátrai (pop 163,360 ; local time 15:49 2008-06-12)

34 km SE Mesolóngion (pop 12,701 ; local time 15:49 2008-06-12)

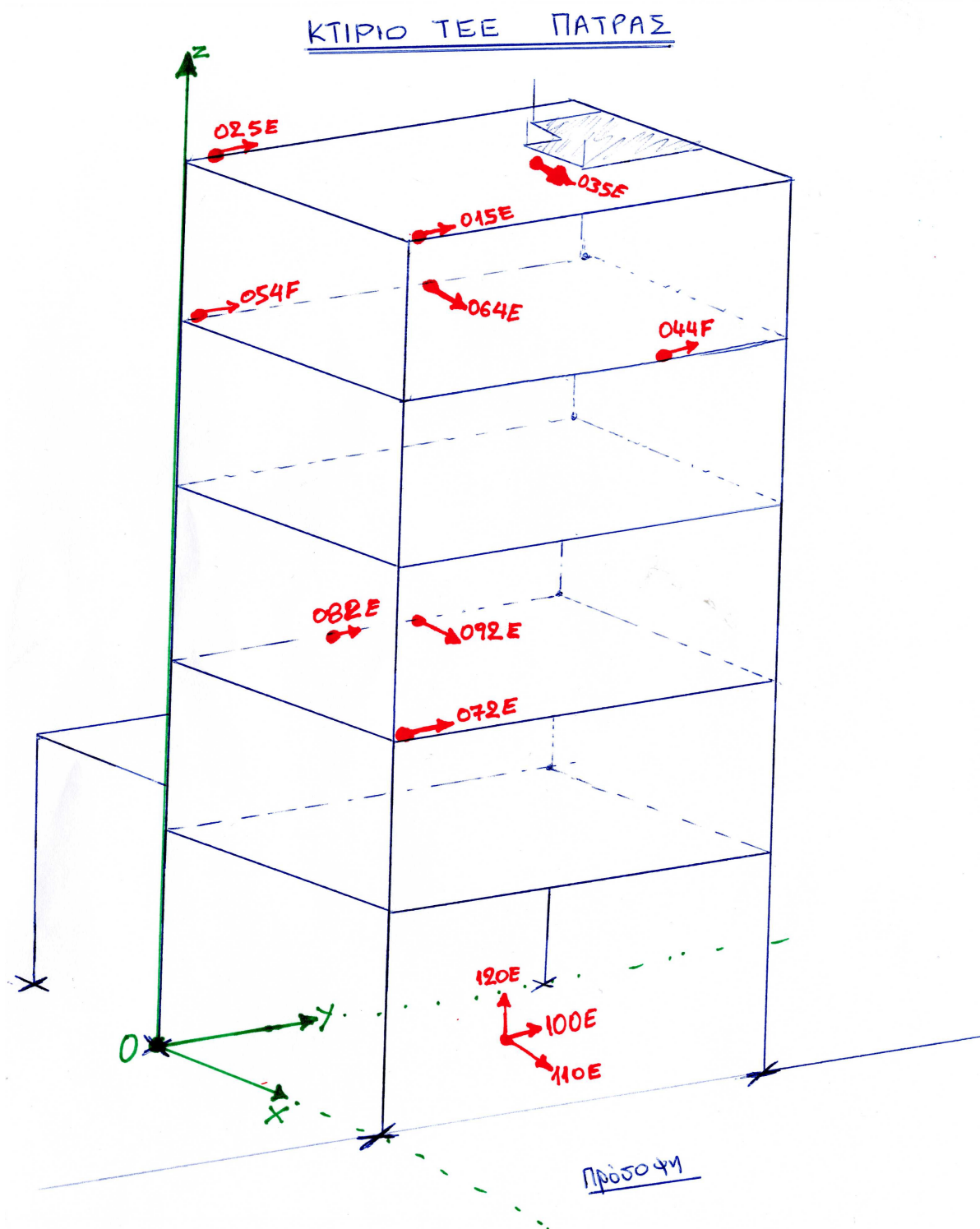
7 km W Káto mazarákion (pop 1,005 ; local time 15:49 2008-06-12)



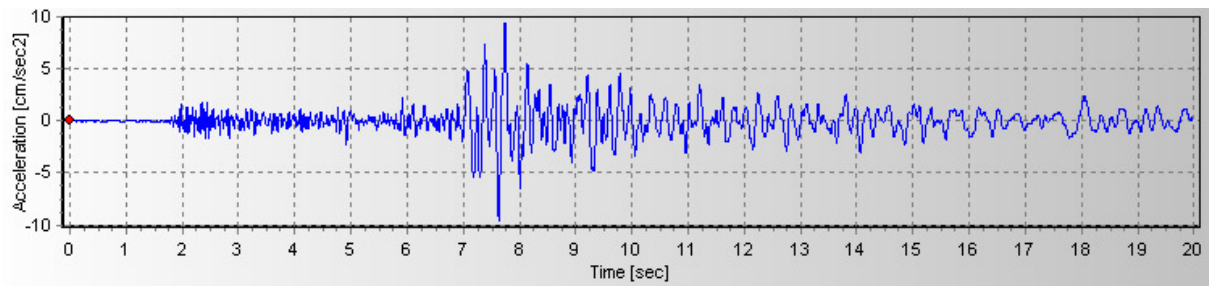
Σχ.1: Επίκεντρο του μετασεισμού της 12^η Ιουνίου 2008



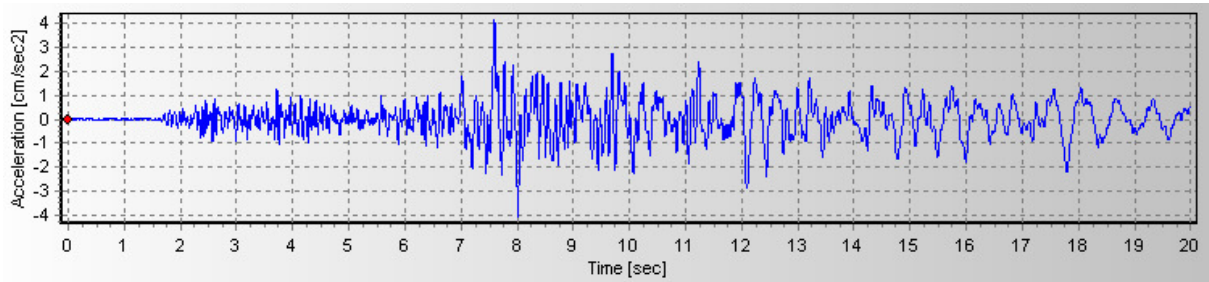
Σχ.2: Το κτίριο που ενοργανώθηκε και στο οποίο στεγάζεται το Τεχνικό Επιμελητήριο Ελλάδος στην Πάτρα



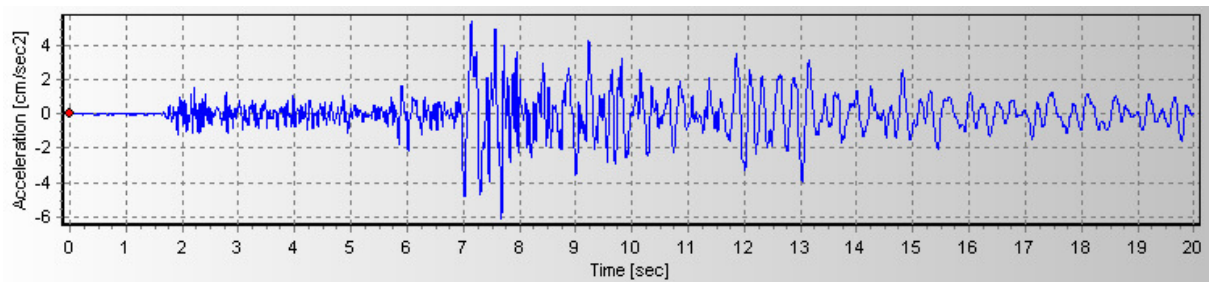
Σχ.3: Σχήμα ενοργάνωσης του κτιρίου με το πολυκαναλικό σύστημα επιταχυνσιομέτρων.



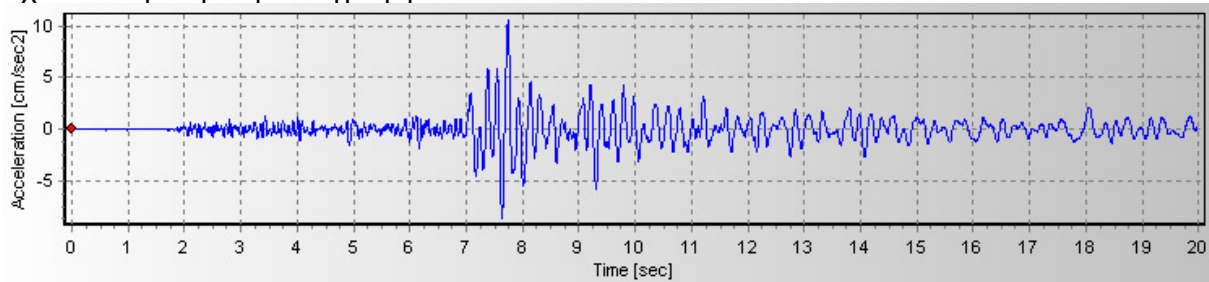
Σχ.4.1: Διορθωμένη καταγραφή από το κανάλι 015E.



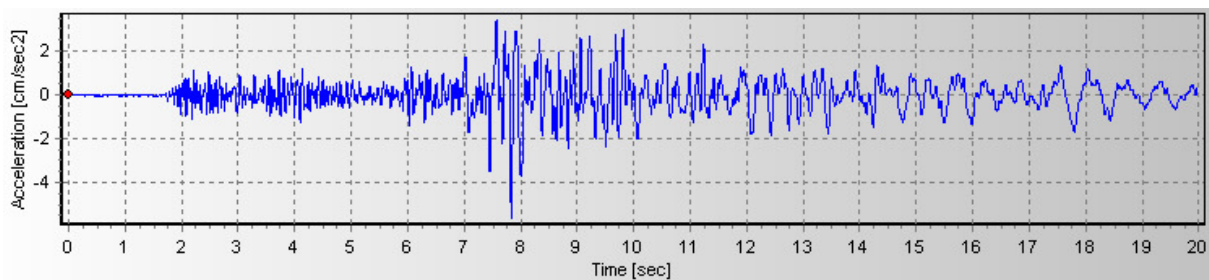
Σχ.4.2: Διορθωμένη καταγραφή από το κανάλι 025E.



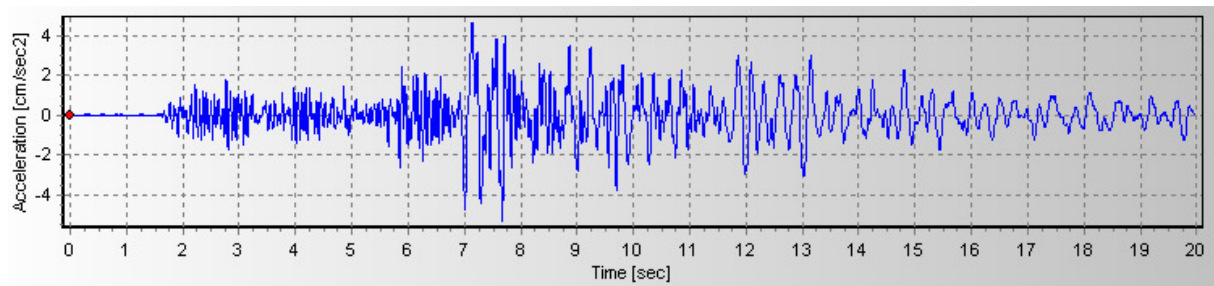
Σχ.4.3: Διορθωμένη καταγραφή από το κανάλι 035E.



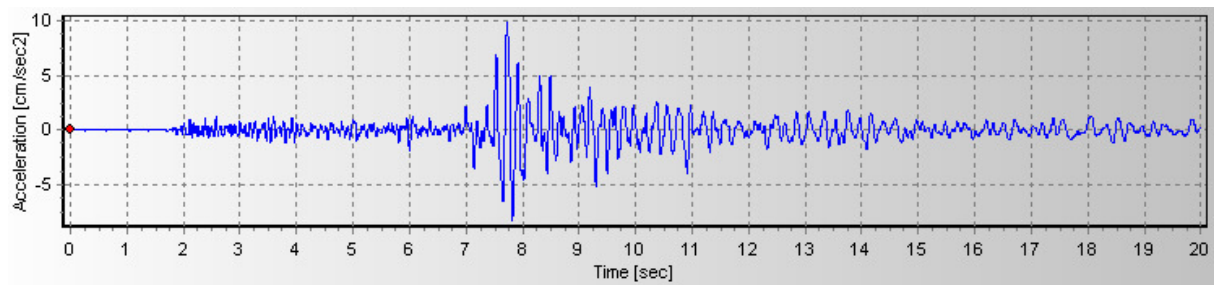
Σχ.4.4: Διορθωμένη καταγραφή από το κανάλι 044F.



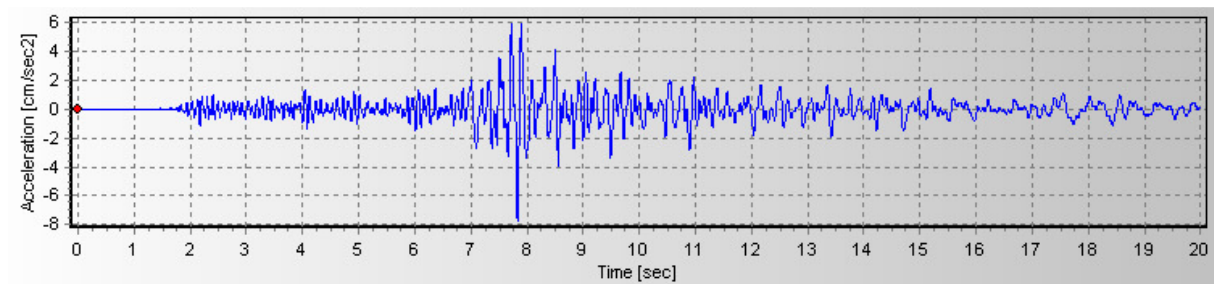
Σχ.4.5: Διορθωμένη καταγραφή από το κανάλι 054F.



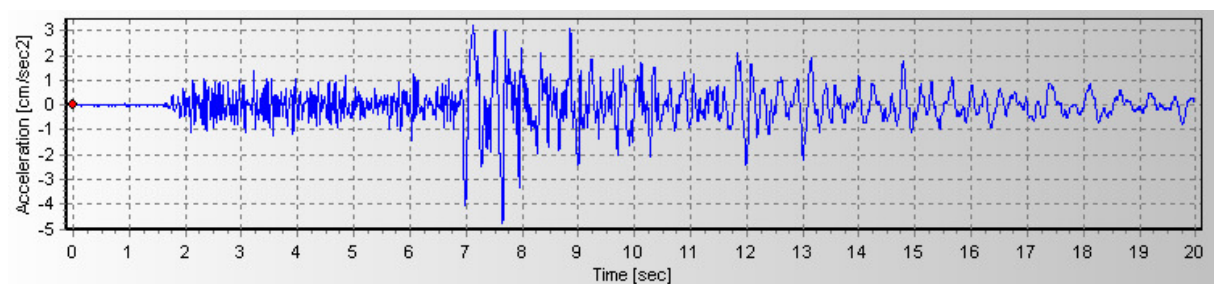
Σχ.4.6: Διορθωμένη καταγραφή από το κανάλι 064E.



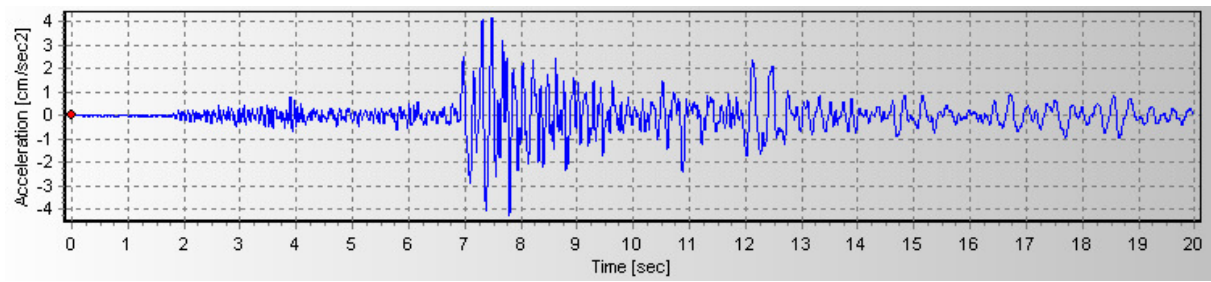
Σχ.4.7: Διορθωμένη καταγραφή από το κανάλι 072E.



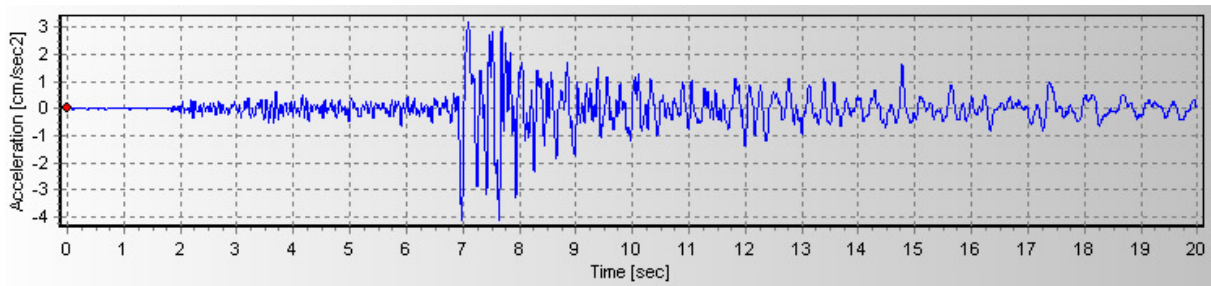
Σχ.4.8: Διορθωμένη καταγραφή από το κανάλι 082E.



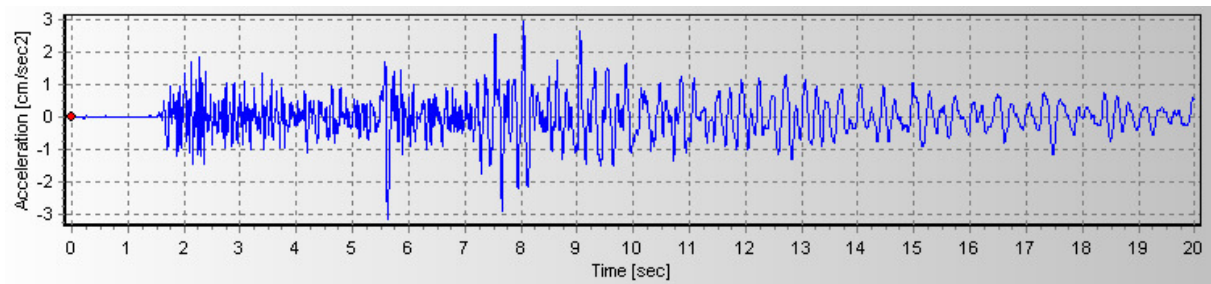
Σχ.4.9: Διορθωμένη καταγραφή από το κανάλι 092E.



Σχ.4.10: Διορθωμένη καταγραφή από το κανάλι 100Ε.



Σχ.4.11: Διορθωμένη καταγραφή από το κανάλι 110Ε.



Σχ.4.12: Διορθωμένη καταγραφή από το κανάλι 120Ε (κατακόρυφη συνιστώσα).